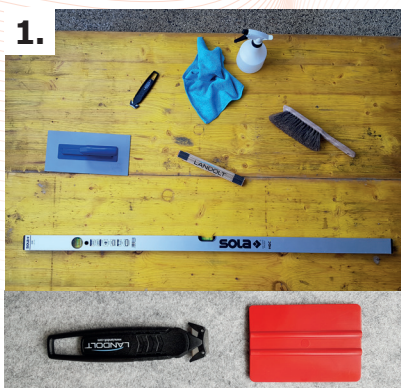


## Укладка на лестницах



Рекомендуемый инструмент: пузырьковый уровень, щетка, пластиковый шпатель и кельма, столярная линейка, вода, салфетки, безопасный нож.



Сначала, очистите поверхность: пользуйтесь щёткой, затем влажной тряпкой. Не должно оставаться мусора, масел и влаги.



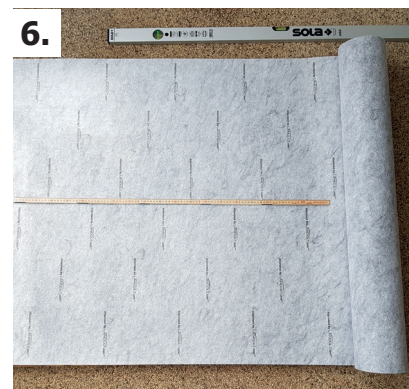
Чистый верстак обеспечит удобство для разделки рулона ALLPROTECT.



Точно замерьте лестницу, которая нуждается в защитном покрытии.



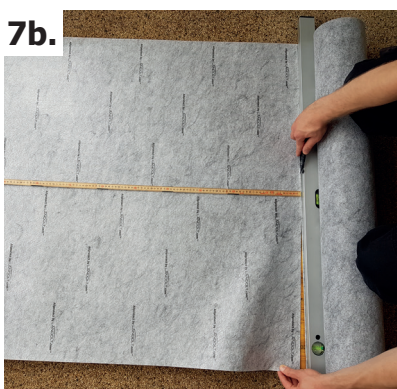
Освободите ALLPROTECT от упаковки и размотайте примерную расходную длину рулона.



Отмерьте ALLPROTECT для лестницы с запасом в 2см, пометьте его на нижней липкой стороне.



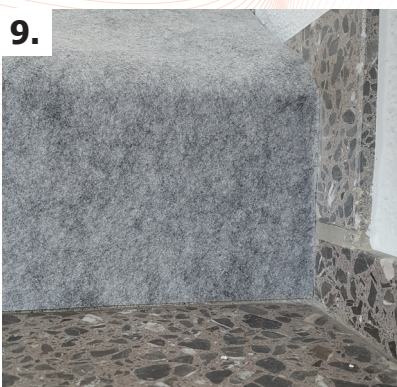
Пользуясь пузырьковым уровнем и безопасным ножом сделайте ровный обрез. Обязательно соблюдайте углы 90°.



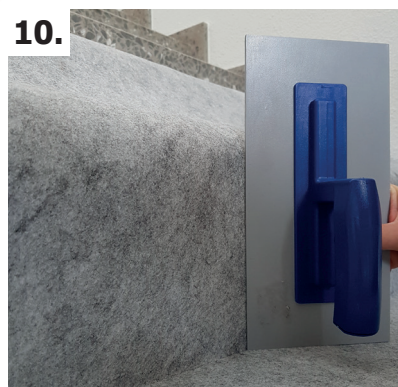
Рекомендуется предварительно тестировать прилипание на каждом типе поверхности. Укладывайте покрытие липким полиэтиленом вниз. Направление - любое.



## Укладка на лестницах



Нижний край покрытия разместите точно по углу ступеньки, а край строго вдоль вертикали стены.



Разгладьте покрытие кельмой, особое давление прикладывайте на вертикальных участках.



Свежее полотно заламывайте на углах лестницы тупым предметом добиваясь хорошего облепания с надёжным прилипанием.



Разглаживайте флис кельмой с достаточным давлением, чтобы удалить воздушные пузыри и достичь максимальной адгезии.



ALLPROTECT должен выходить за габариты лестницы, чтобы потёки пролитых жидкостей не оставляли следов.



На вертикальных участках предусматривайте защитное покрытие внахлст:



достаточное перекрытие отрезков рулона нужно по всей ширине лестницы. С новым отрезком ALLPROTECT повторяйте операции из пунктов 1-14.



если покрытие должно использоваться интенсивно и долго, следует усилить стыки липкой лентой

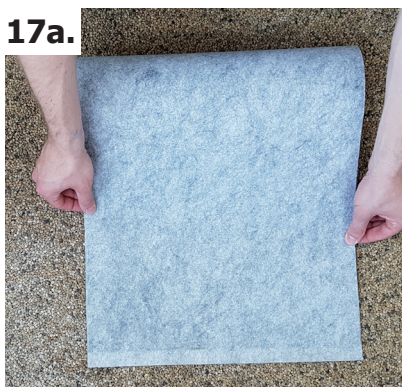




## Укладка на лестницах



Таким способом обработайте всю лестницу до конца.



Удаление покрытия: снимая маленькие полоски соединяйте их клейкими сторонами и совмещайте края.



Счистив с них грязь, скатайте их вместе для хранения под новое использование.

ALLPROTECT незаменим для вертикальных поверхностей, в условиях механических воздействий, и долго не теряет свойств в качестве временной защиты от грязи стандартных поверхностей и стройдеталей.

Защитное покрытие можно чистить пылесосом. А при его снятии не остаётся никаких следов.



«МЫ ЗАЩИЩАЕМ ТО, ЧТО ЦЕННО ДЛЯ ВАС»